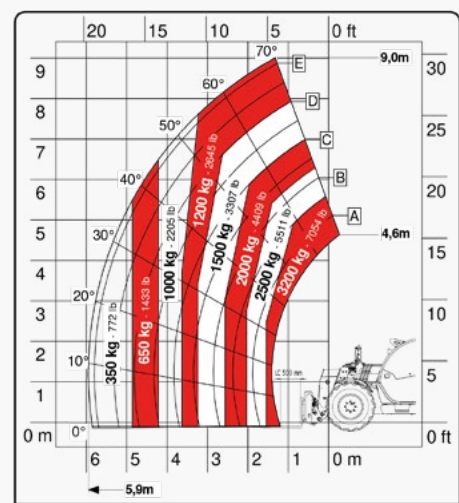
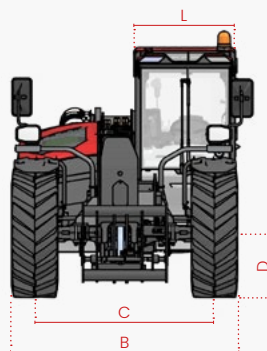
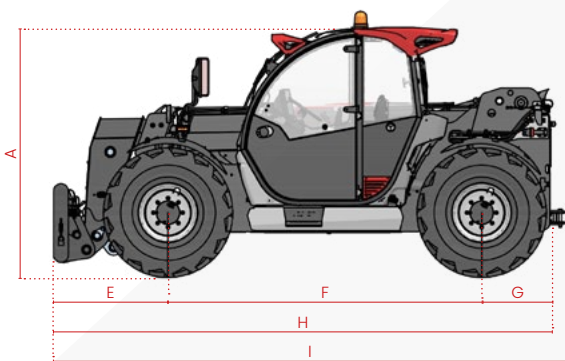


FS 9.32C



Zwraca się uwagę wszystkich potencjalnych klientów, wszystkich odbiorców i, w miarę możliwości, wszystkich zewnętrznych rozmówców na fakt, że Faresin Industries SpA przyjmuje ogólne zastrzeżenie dotyczące opisu cech technicznych i funkcjonalnych swoich maszyn, a także sposobu ich wykorzystania, także w odniesieniu do ich bezpieczeństwa. Zastrzeżenie należy rozumieć jako ogólne, dlatego Faresin Industries spa zaprasza do zapoznania się z nim, również poprzez wejście na stronę internetową: www.faresindustries.com



FARESIN.COM



MODELE	9.32C	
WYMIARY		
[A] Wysokość	mm	2.250
[A] Wysokość LC (LOW CAB)	mm	2.060
[B] Szerokość	mm	2.100
[C] Rozstaw kół	mm	1.670
[D] Prześwit	mm	330
[E] Zwis przedni	mm	1.075
[F] Rozstaw osi	mm	2.950
[G] Zwis tylny	mm	640
[H] Długość bez zaczepu	mm	4.670
[I] Długość z zaczepem	mm	4.820
[L] Szerokość kabiny	mm	960
MASA		
CLASSIC 55	kg	6.750
CLASSIC 75	kg	6.800
DYNAMIC 85	kg	6.900
PERFORMANCE 85	kg	7.000
EXCELLENCE 85	kg	7.000

MODELE	9.32C	
SZCZEGÓŁY		
Liczba sekcji wysuwnych	nr	2
Maksymalny udźwig	kg	3.200
Max wysokość podnoszenia	m	9
Max zasięg w poziomie	m	5,9
Odległość od ładunku na max wysokości	m	1,3
Kąt wychylenia osprzętu	°	155
POJEMNOŚĆ ZBIORNIKA		
Zbiornik oleju hydraulicznego	l	90
Zbiornik paliwa	l	120
Zbiornik paliwa LC (LOW CAB)	l	110

UWAGA: Wymiary określone dla modelu z kołami 405/70 20

● Standard ○ Opcja - Niedostępne

WYPOSAŻENIE	CLASSIC 55	CLASSIC 75	DYNAMIC 85	PERFORMANCE 85	EXCELLENCE 85
NAPĘD					
Hydrostatyczny	jednobiegowy	jednobiegowy	jednobiegowy	2 biegi mechaniczne	2 biegi mechaniczne
Prędkość	km/h	30	30	40	40
SILNIK STAGE V					
Producent	Deutz	Deutz	Deutz	Deutz	Deutz
Moc	kW/hp	55,4/75	75/102	85/115	85/115
Układ oczyszczania spalin	DOC/DPF	DOC/DPF + SCR	DOC/DPF + SCR	DOC/DPF + SCR	DOC/DPF + SCR
Siła uciągu	daN	4.000	4.000	4.000	7.000
HYDRAULIKA					
Rodzaj pomy	zębata	zębata	zębata	tłoczkowa LS	tłoczkowa LS
Rozdzielacz	flow sharing	flow sharing	flow sharing	flow sharing	flow sharing
Wydajność hydrauliki	l/bar	95/250	95/250	120/250	170/250
KOŁA					
400/70 20	●	●	●	○	○
405/70 24	○	○	○	●	●
Promień skrętu	m	3,8	3,8	3,8	3,8
Mechanizm różnicowy 100%	N/D	N/D	N/D	●	●
INNE					
Joystick	hydrauliczny elektroproporcjonalny	hydrauliczny elektroproporcjonalny	hydrauliczny elektroproporcjonalny	hydrauliczny elektroproporcjonalny	elektroproporcjonalny CAN-BUS
Szybkołączące do osprzętu	○	○	○	○	●
Tylne wyjście hydrauliczne	○	○	○	●	●
Przednie światła drogowe LED	○	○	○	○	●
Tylne światła drogowe LED	●	●	●	●	●
Przednie i tylne światła robocze LED	○	○	○	●	●
Tylne wyjście elektr. do świateł przyczepy	○	○	●	●	●
Stały zaczep 12 T	○	○	●	●	●
Wstępne wodne podgrzewanie silnika	○	○	○	○	○
Klimatyzacja	○	○	○	○	●
Zawór Ecofast	N/D	N/D	N/D	●	●
Ramię pływające	○	○	○	○	●
Amortyzacja wysięgnika	○	○	○	○	○
Dodatkowe wyj. hydr. na wysięgniku	○	○	○	○	●
PEB (Wyjście elektryczne na wysięgniku)	○	○	○	○	○
Creeper	●	●	●	●	●
Stały przepływ do osprzętu	●	●	●	●	●
Tryb szufli	●	●	●	●	●
Wentylator chłodniczy	proporcjonalny	proporcjonalny	proporcjonalny	proporcjonalny	proporcjonalny + inwersja