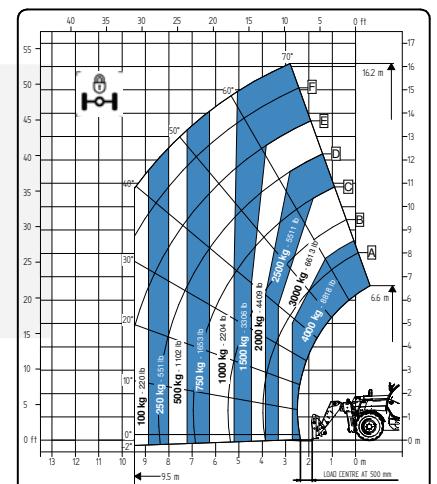
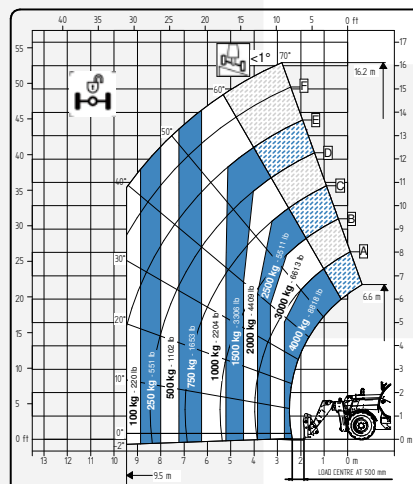
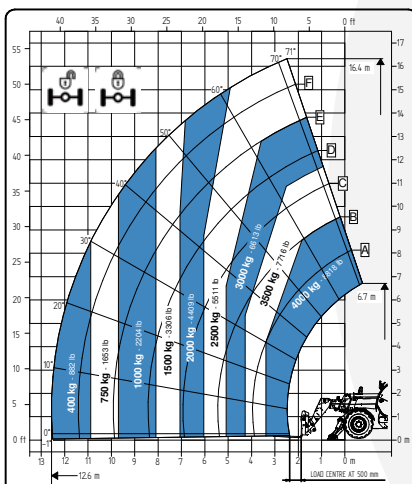


SPECYFIKACJA TECHNICZNA

17.40 FULL ELECTRIC



Zwraca się uwagę wszystkich potencjalnych klientów, wszystkich odbiorców i, w miarę możliwości, wszystkich zewnętrznych rozmówców na fakt, że Faresin Industries SpA przyjmuje ogólne zastrzeżenie dotyczące opisu cech technicznych i funkcjonalnych swoich maszyn, a także sposobu ich wykorzystania, także w odniesieniu do ich bezpieczeństwa. Zastrzeżenie należy rozumieć jako ogólne, dlatego Faresin Industries spa zaprasza do zapoznania się z nim, również poprzez wejście na stronę internetową: www.faresinindustries.com



FARESIN.COM



17.40 FULL ELECTRIC

DANE TECHNICZNE

MODELE		17.40E
WYMIARY		
Wysokość	mm	2500
Szerokość	mm	2331
Długość	mm	6520
Szerokość kabiny	mm	960
MASA		
Masa	kg	12100
SZCZEGÓŁY		
Liczba sekcji wysuwnych	nr	3
Maksymalny udźwig	kg	4000
Max wysokość podnoszenia	m	16,4
Max zasięg w poziomie	m	12,6
Odległość od ładunku na max wysokości	m	2,5
Kąt wychylenia osprzętu	°	144
POJEMNOŚĆ ZBIORNIKA		
Zbiornik oleju hydraulicznego	l	150
ZACZEP DO OSPRZĘTU		
FH		●
KOŁA		
405/70 20		●
405/70 24		○
445/65 R22.5		○
Promień skrętu	m	4
BATERIE I ŁADOWARKI		
Bateria		435V (105 Ah)
Rodzaj ładowania	v	220 - 380

UWAGA: Wymiary określone dla modelu z kołami 405/70 20

KONFIGURACJE		FULL ELECTRIC
NAPĘD		
Napęd		elektryczny
Prędkość	km/h	25
SILNIK		
Napęd	kW	51 (S1)
Funkcje hydrauliczne	kW	23 (S1)
HYDRAULIKA		
Rodzaj pompy		pompa zębata
Wydajność hydrauliki	l/bar	120/250
Dystrybucja		flow sharing
INNE		
Joystick		hydrauliczny elektro-proporcjonalny
Kabina		Queen Cab
Szybkozłącze do osprzętu		○
Przednie i tylne światła robocze LED		○
Ramię pływające		○
Amortyzacja wysięgnika		○
Dodatkowe wyj. hydr. na wysięgniku		○
PEB (Wyjście elektryczne na wysięgniku)		○
Stały przepływ do osprzętu		○
Tryb szufli		●
CECHY SZCZEGÓLNE		
Klimatyzacja		○
Dźwięk przy jeździe do przodu		○
Farmatics		FULL (2-5 lat)

● Standard ○ Opcja - Niedostępne

MOC I POJEMNOŚĆ BATERII	45 kW/h (105 Ah)
AUTONOMIA W CYKLU STANDARDOWYM INTENSYWNYM (tryb eco)	AŻ DO 3,5 GODZIN
AUTONOMIA W CYKLU STANDARDOWYM NIEINTENSYWNYM (tryb eco)	AŻ DO 8 GODZIN

ŁADOWARKI		
ŁADOWARKA JEDNOFAZOWA STANDARD NA POKŁADZIE 11 KW	20-80%	5 h
POWER INPUT 32 A 220 VAC		
POWER OUTPUT 14 A 435 VDC	0-100%	8 h
ŁADOWARKA TRÓJFAZOWA STANDARD NA POKŁADZIE 11 KW	20-80%	3 h
POWER INPUT 16/32 A 400 VAC		
POWER OUTPUT 22 A 435 VDC	0-100%	5 h 30 m
ŁADOWARKA JEDNOFAZOWA NA POKŁADZIE 22 KW OPCJA	20-80%	12 h
POWER INPUT 16 A 220 VAC		
POWER OUTPUT 4 A 435 VDC	0-100%	27 h
TRÓJFAZOWA ŁADOWARKA NA POKŁADZIE 16A 22 KW OPCJA	20-80%	3 h
POWER INPUT 16 A 400 VAC		
POWER OUTPUT 22 A 435 VDC	0-100%	5 h 30 m
TRÓJFAZOWA ŁADOWARKA NA POKŁADZIE 32A 22 KW OPCJA	20-80%	2 h
POWER INPUT 32 A 400 VAC		
POWER OUTPUT 37 A 435 VDC	0-100%	3 h 30 m
STACJA ŁADOWANIA DC 50KW	20-80%	1 h 30 m
POWER INPUT 50 Kw		
POWER OUTPUT 50 A (zmiennie)	0-100%	2 h 30 m